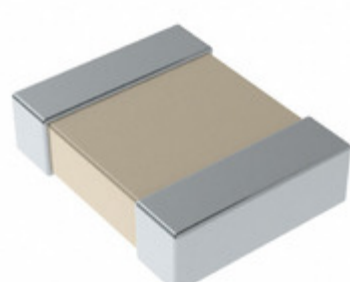


C1210X682F1HACAUTO



Electronic Components
KEMET
CHARGED

Part Number: **C1210X682F1HACAUTO**

Výrobce: **KEMET**

Popis: CAP CER 1210 6.8NF 100V ULTRA ST

Datový list: [FT-CAP, Ultra Stable, X8R Dielectric](#)

RoHS Status: Bez olova / V souladu RoHS

Ship From: Hong Kong

Shipment Way: DHL/Fedex/TNT/UPS/EMS

Obrázky jsou pouze orientační.
Podrobné informace o produktu naleznete v části Technické údaje produktu.

Koupit C1210X682F1HACAUTO s důvěrou od Component-World.HK, 1 rok záruka

[Request For Quotation](#)

PARAMETR PRODUKTU

Part Number	C1210X682F1HACAUTO	Výrobce	KEMET
Popis	CAP CER 1210 6.8NF 100V ULTRA ST	Stav volného vedení / RoHS	Bez olova / V souladu RoHS
Dostupné množství	222074 pcs	Datový list	FT-CAP, Ultra Stable, X8R Dielectric
Kategorie	Kondenzátory	Napětí - Jmenovitá	100V
Tolerance	±1%	Tloušťka (Max)	0.057" (1.45mm)
teplotní koeficient	X8R	Velikost / Rozměry	0.130" L x 0.102" W (3.30mm x 2.60mm)
Série	FT-CAP	hodnocení	AEC-Q200
Obal	Tape & Reel (TR)	Paket / krabice	1210 (3225 Metric)
Provozní teplota	-55°C ~ 150°C	Typ montáže	Surface Mount, MLCC
Úroveň citlivosti na vlhkost (MSL)	1 (Unlimited)	Výrobní standardní doba výroby	36 Weeks
Lead Style	-	Rozestup vývodů	-
Stav volného vedení / RoHS	Lead free / RoHS Compliant	Výška - Sedící (Max)	-
Funkce	Low ESL, Soft Termination	Poruchovost	-
Detailní popis	6800pF ±1% 100V Ceramic Capacitor X8R 1210 (3225 Metric)	kapacitní	6800pF
Aplikace	Automotive, Boardflex Sensitive		

Component-World.com je spolehlivý distributor elektronických součástek. Specializujeme se na všechny elektronické komponenty řady KEMET. Máme 222074 kusy KEMET C1210X682F1HACAUTO na skladě dostupných. Vyžádejte si citát z distributora součástí elektroniky na Component-World.com, náš prodejní tým vás bude kontaktovat do 24 hodin.

RFQ Email: info@Components-World.com

SOUVISEJÍCÍ PRODUKTY

	Část#: C1210X681M4HAC7800 Popis: CAP CER 1210 680PF 16V ULTRA STA	Výrobci: KEMET	Dotaz
	Část#: C1210X682F5HAC7800 Popis: CAP CER 1210 6.8NF 50V ULTRA STA	Výrobci: KEMET	Dotaz
	Část#: C1210X681M4HACAUTO Popis: CAP CER 1210 680PF 16V ULTRA STA	Výrobci: KEMET	Dotaz
	Část#: C1210X681M8HAC7800 Popis: CAP CER 1210 680PF 10V ULTRA STA	Výrobci: KEMET	Dotaz
	Část#: C1210X681M1HACAUTO Popis: CAP CER 1210 680PF 100V ULTRA ST	Výrobci: KEMET	Dotaz
	Část#: C1210X682F5HACAUTO Popis: CAP CER 1210 6.8NF 50V ULTRA STA	Výrobci: KEMET	Dotaz
	Část#: C1210X681M5HACAUTO Popis: CAP CER 1210 680PF 50V ULTRA STA	Výrobci: KEMET	Dotaz
	Část#: C1210X681M8HACAUTO Popis: CAP CER 1210 680PF 10V ULTRA STA	Výrobci: KEMET	Dotaz
	Část#: C1210X682F4HAC7800 Popis: CAP CER 1210 6.8NF 16V ULTRA STA	Výrobci: KEMET	Dotaz
	Část#: C1210X681M5HAC7800 Popis: CAP CER 1210 680PF 50V ULTRA STA	Výrobci: KEMET	Dotaz
	Část#: C1210X682F8HAC7800 Popis: CAP CER 1210 6.8NF 10V ULTRA STA	Výrobci: KEMET	Dotaz
	Část#: C1210X681M3HACAUTO Popis: CAP CER 1210 680PF 25V ULTRA STA	Výrobci: KEMET	Dotaz
	Část#: C1210X682G1HACAUTO Popis: CAP CER 1210 6.8NF 100V ULTRA ST	Výrobci: KEMET	Dotaz
	Část#: C1210X682G3HAC7800 Popis: CAP CER 1210 6.8NF 25V ULTRA STA	Výrobci: KEMET	Dotaz
	Část#: C1210X682F8HACAUTO Popis: CAP CER 1210 6.8NF 10V ULTRA STA	Výrobci: KEMET	Dotaz
	Část#: C1210X682F4HACAUTO Popis: CAP CER 1210 6.8NF 16V ULTRA STA	Výrobci: KEMET	Dotaz
	Část#: C1210X682F3HAC7800 Popis: CAP CER 1210 6.8NF 25V ULTRA STA	Výrobci: KEMET	Dotaz
	Část#: C1210X682F1HAC7800 Popis: CAP CER 1210 6.8NF 100V ULTRA ST	Výrobci: KEMET	Dotaz
	Část#: C1210X682F3HACAUTO Popis: CAP CER 1210 6.8NF 25V ULTRA STA	Výrobci: KEMET	Dotaz
	Část#: C1210X681M3HAC7800 Popis: CAP CER 1210 680PF 25V ULTRA STA	Výrobci: KEMET	Dotaz

Související klíčová slova pro C1210X682F1HACAUTO

KEMET C1210X682F1HACAUTO.	C1210X682F1HACAUTO distributor	C1210X682F1HACAUTO dodavatel	C1210X682F1HACAUTO Cena
C1210X682F1HACAUTO Stáhnout datasheet.	C1210X682F1HACAUTO Datasheet.	C1210X682F1HACAUTO Stock.	koupit C1210X682F1HACAUTO.
KEMET C1210X682F1HACAUTO.	Kemet [MIL] C1210X682F1HACAUTO.		